

Ошибка ManagementException: Out of Memory в СКАУТ-Платформе

При запуске ядра СКАУТ-Платформы происходит считывание параметров конфигурации компьютера (процессор, материнская плата) для использования в процессе лицензирования. При этом есть вероятность, что операционная система откажет в предоставлении данной информации в связи с ошибкой ряда операционных систем. Такой отказ возможен при многократном перезапуске сервера (точное количество зависит от конкретного компьютера, диапазон: 2000 - 10000). Сведения о конфигурации компьютера запрашиваются у службы

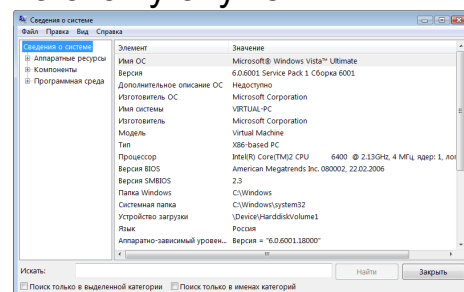


Рисунок 1 – Определение конфигурации компьютера В этом случае использование памяти процесса Wmiirpvse.exe продолжает расти и снижает производительность системы. Через некоторое время системные ресурсы могут быть исчерпаны. Таким образом, приложения или службы, запущенные на компьютере, могут перестать работать. Microsoft подтверждает наличие данной проблемы: <http://support.microsoft.com/kb/981314>.

Список операционных систем подверженных проблеме:

- Windows 7 Корпоративная
- Windows 7 Домашняя базовая
- Windows 7 Профессиональная
- Windows 7 Домашняя расширенная
- Windows 7 Максимальная
- Windows 7 Домашняя расширенная
- Windows HPC Server 2008 R2
- Windows Server 2008 R2 Datacenter
- Windows Server 2008 R2 Enterprise
- Windows Server 2008 R2 Standard
- Windows Web Server 2008 R2

Способы определения проблемы:

Если, в процессе запуска **СКАУТ-Платформы**, в логе отображается ошибка следующего содержания: ManagementException: Out of Memory, то необходимо предпринять следующие действия:

1. Убедиться, что используется одна из вышеперечисленных операционных систем;
2. Открыть **Диспетчер задач** (Ctrl+Shift+Esc);
3. Открыть вкладке **Процессы** (рис. 2)

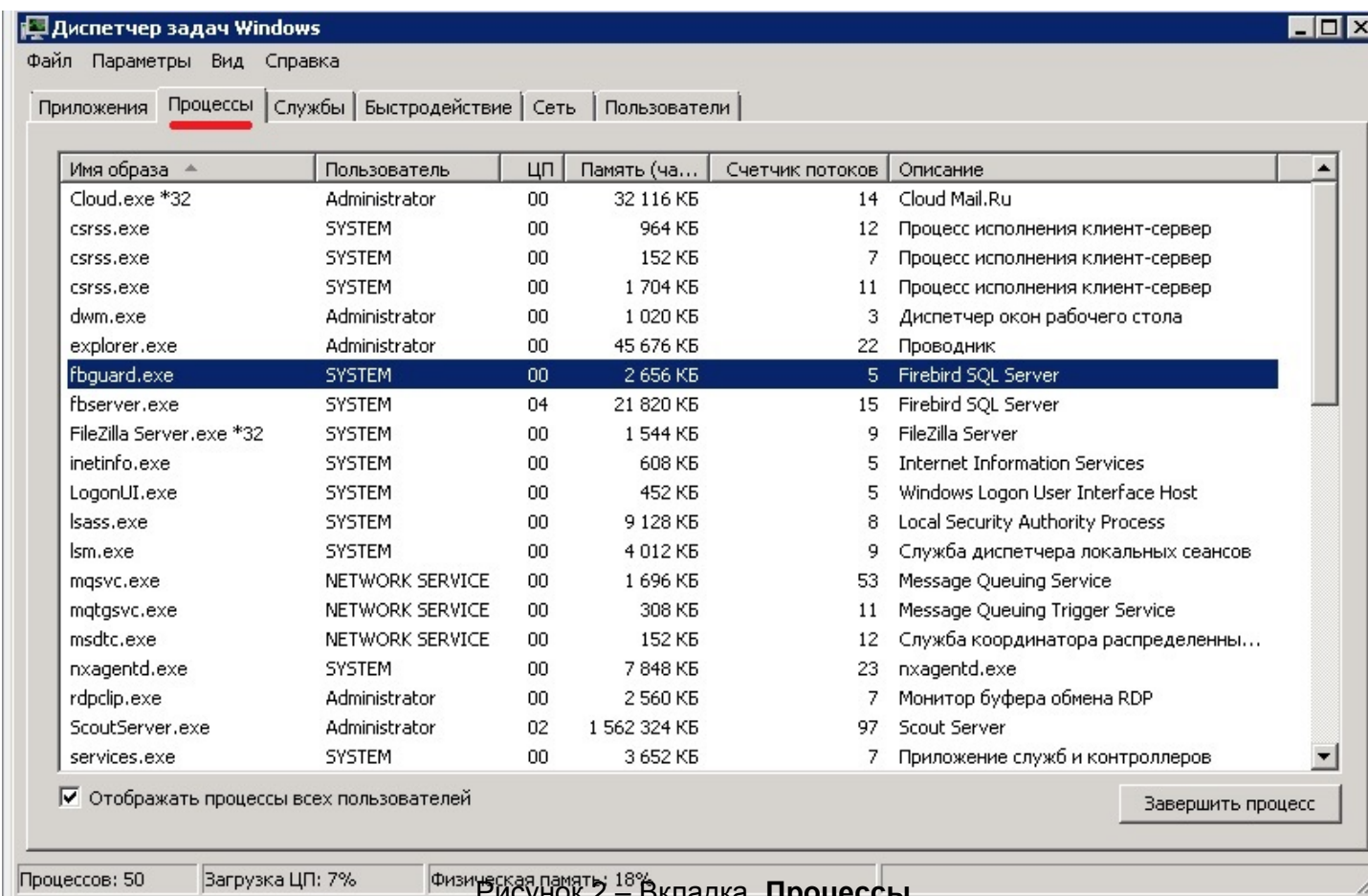


Рисунок 2 – Вкладка **Процессы**

4. Открыть на вкладке **Процессы** в столбце **Имя образа** найти процесс **Wmiprvse.exe** (рис. 3)

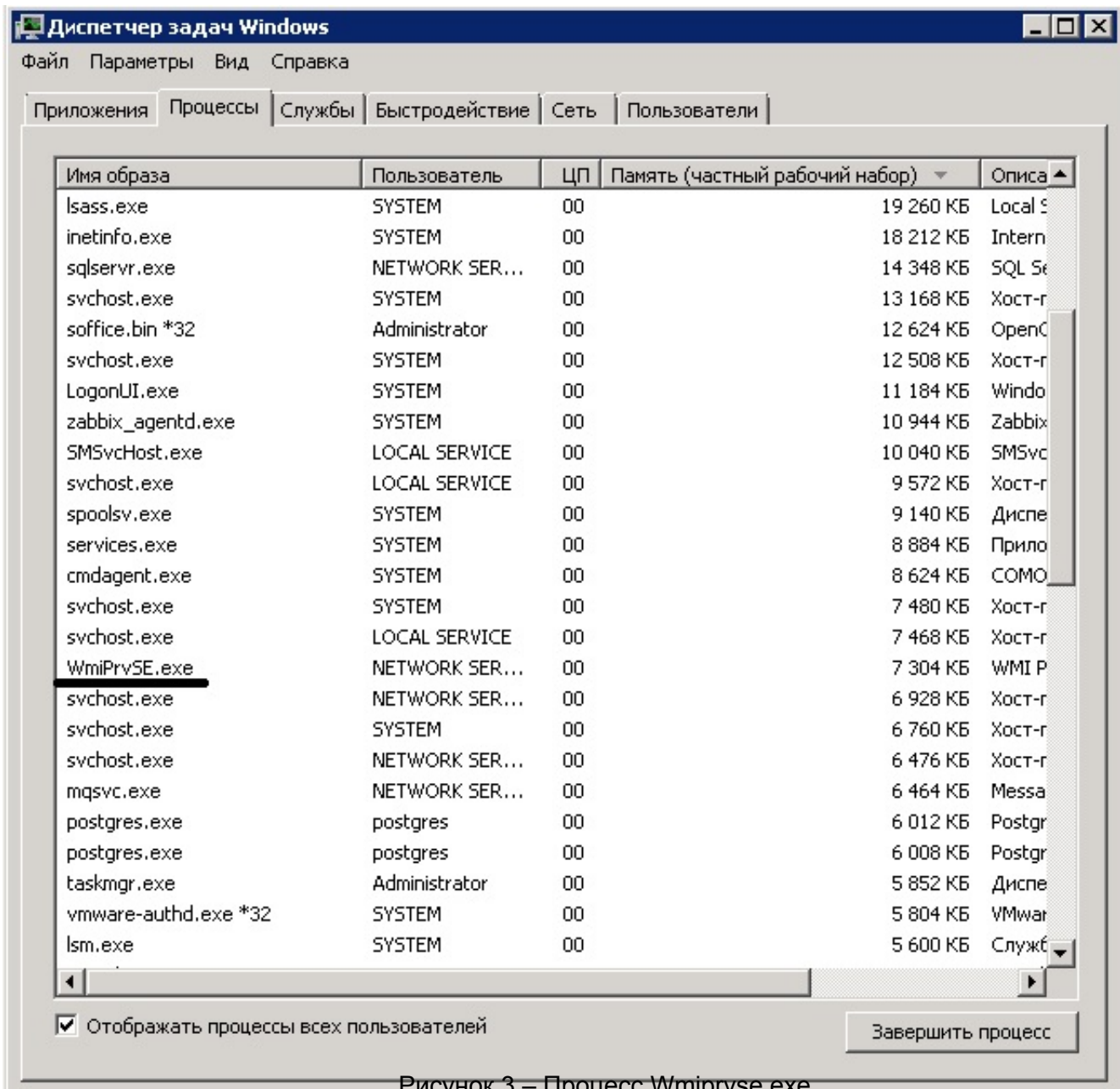


Рисунок 3 – Процесс WmiPrvse.exe

5. Посмотреть значение в столбце **Память** (частный рабочий набор) (рис. 4)

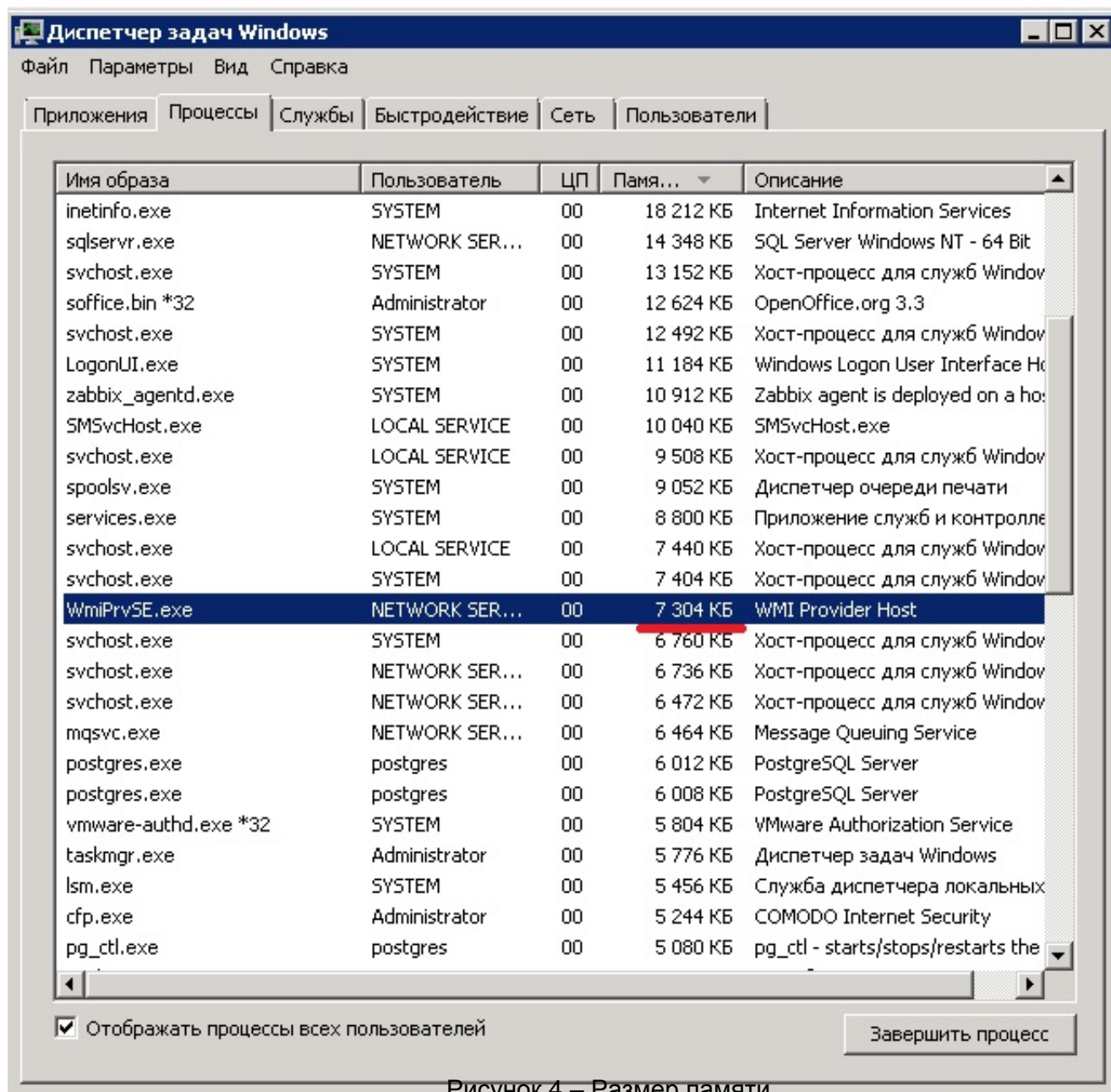


Рисунок 4 – Размер памяти

Если значение памяти (частный рабочий набор) превысило 100 000 КБ, то проявилась данная проблема.

Решение проблемы: Для решения данной проблемы необходимо загрузить и установить **hotfix** с сайта Microsoft: <http://support.microsoft.com/kb/981314>.

Если установка **hotfix** не помогла или по каким-либо причинам нет возможности его установить, необходимо выполнить следующие действия:

1. Открыть **Диспетчер задач** (Ctrl+Shift+Esc);
2. Открыть вкладку **Процессы** (рис. 5);

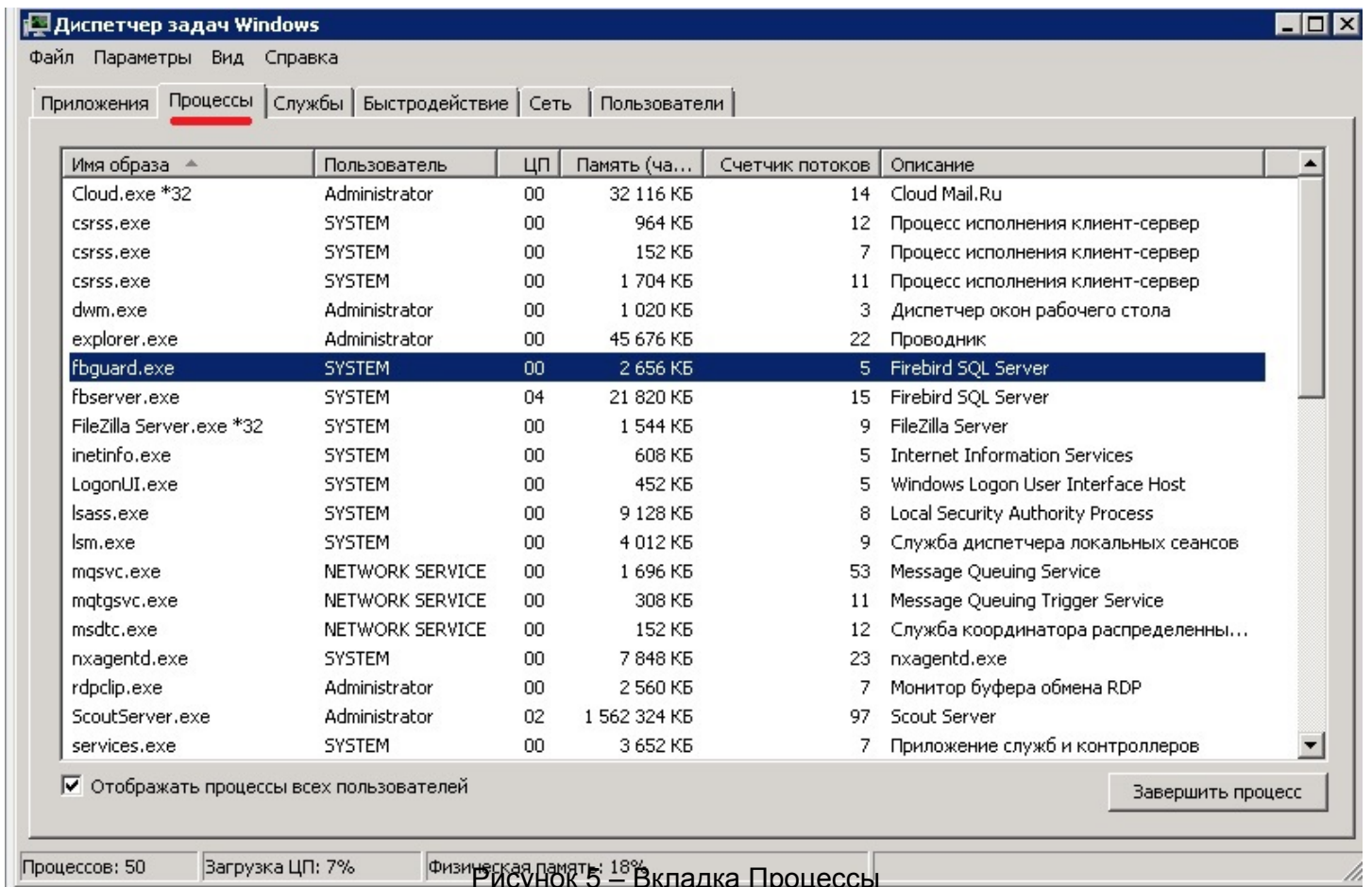


Рисунок 5 – Вкладка Процессы

3. Нажать правую кнопку мыши на процессе **Wmiprvse.exe**, нажать **Завершить процесс** (рис. 6);

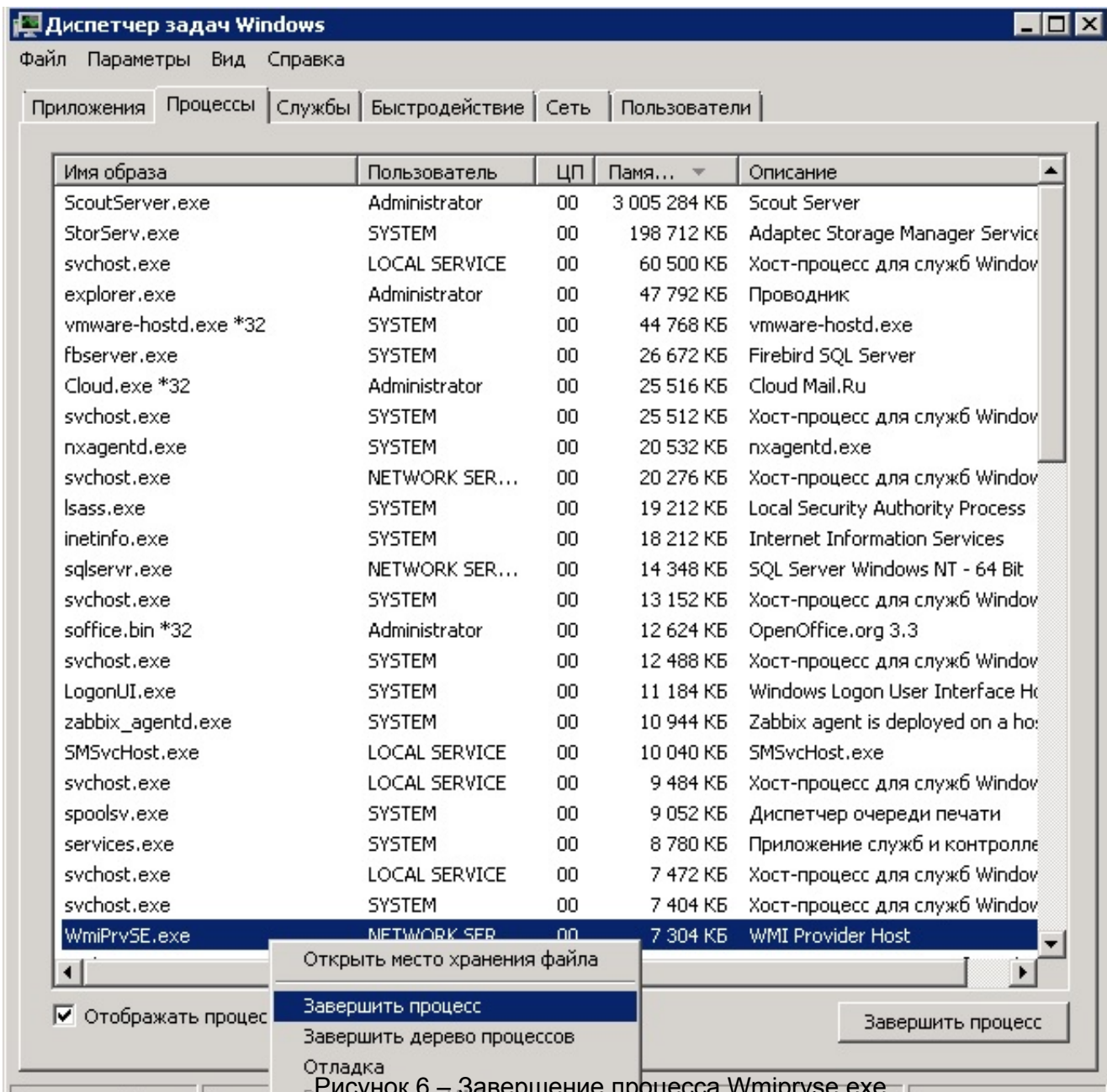


Рисунок 6 – Завершение процесса WmiPrvse.exe