

Главное окно СКАУТ-Менеджер

После входа открывается главное окно программы СКАУТ-Менеджер. В панели управления находится кнопка Файл. В контекстном меню кнопки Файл одна строка – Выход, позволяющая выйти из программы.

Главное окно программы (рис. 4) состоит из двух основных окон:

- *Браузер объектов* - отображается список модулей, с которыми можно работать. Сейчас доступны следующие модули:
 - *Администраторы* - создаются и отображаются учетные записи администраторов системы,
 - *Объекты системы* - можно работать с различными объектами системы,
 - *Терминальный сервер* - можно задавать настройки терминальных серверов,
 - *Лицензии* - позволяет работать с лицензиями СКАУТ-Платформы.
- *Основное окно программы* – меняется в зависимости от выбранного модуля и соответствующего функционала.

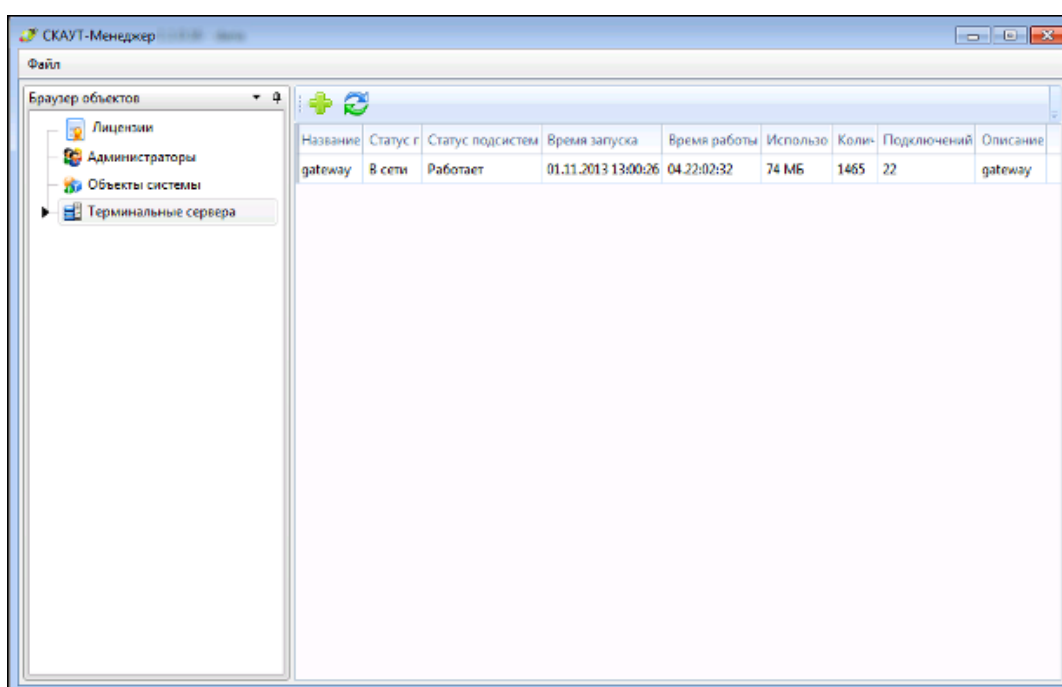


Рис.4 Главное окно программы СКАУТ-Менеджер

<<Назад Перейти к содержанию Далее>>